
نصب و راه اندازی Elastix در Dinstar

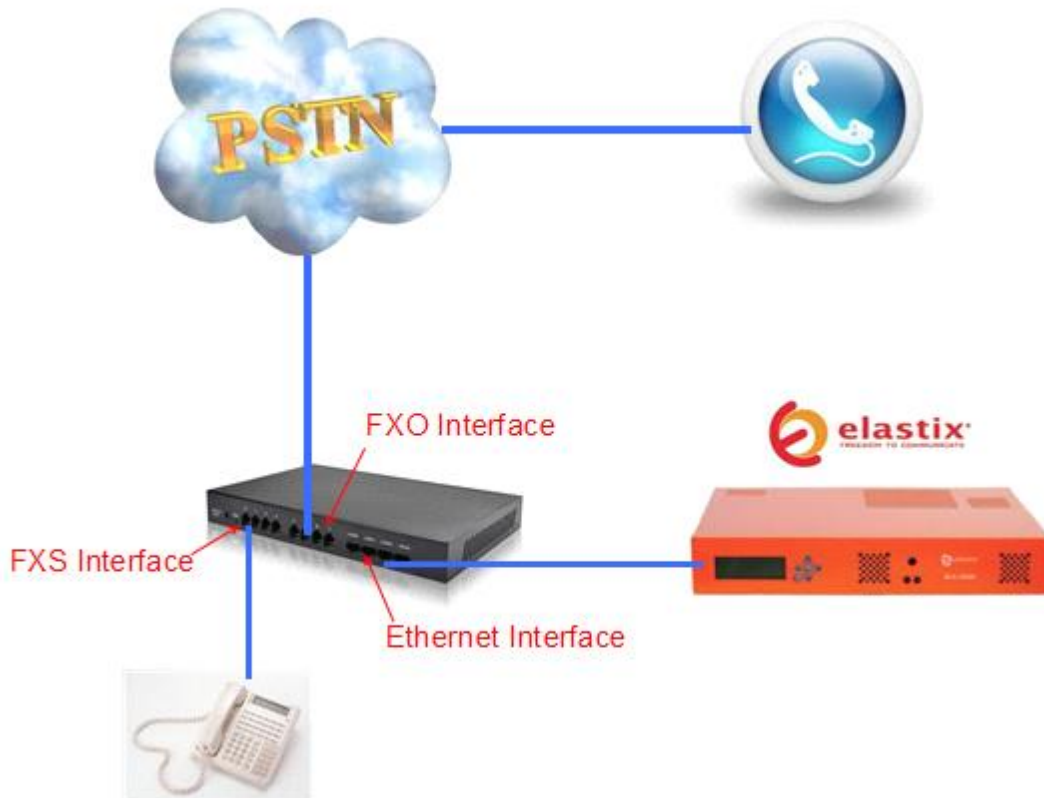
کاوا ارتباطات هوشمند

ارتباطات یکپارچه صوت ، تصویر ، دیتا

www.KavaTelecom.com

www.voipshop.ir

در سناریوی زیر می‌خواهیم گیتوی Dinstar (DAG 1000-FXS و DAG 1000-FXO) را در الستی‌کس رجیستر کرده و از آن برای دسترسی به خط شهری استفاده کنیم



ابتدا تنظیمات الستی‌کس را انجام می‌دهیم (تنظیمات Trunk و Route های ورودی و خروجی)

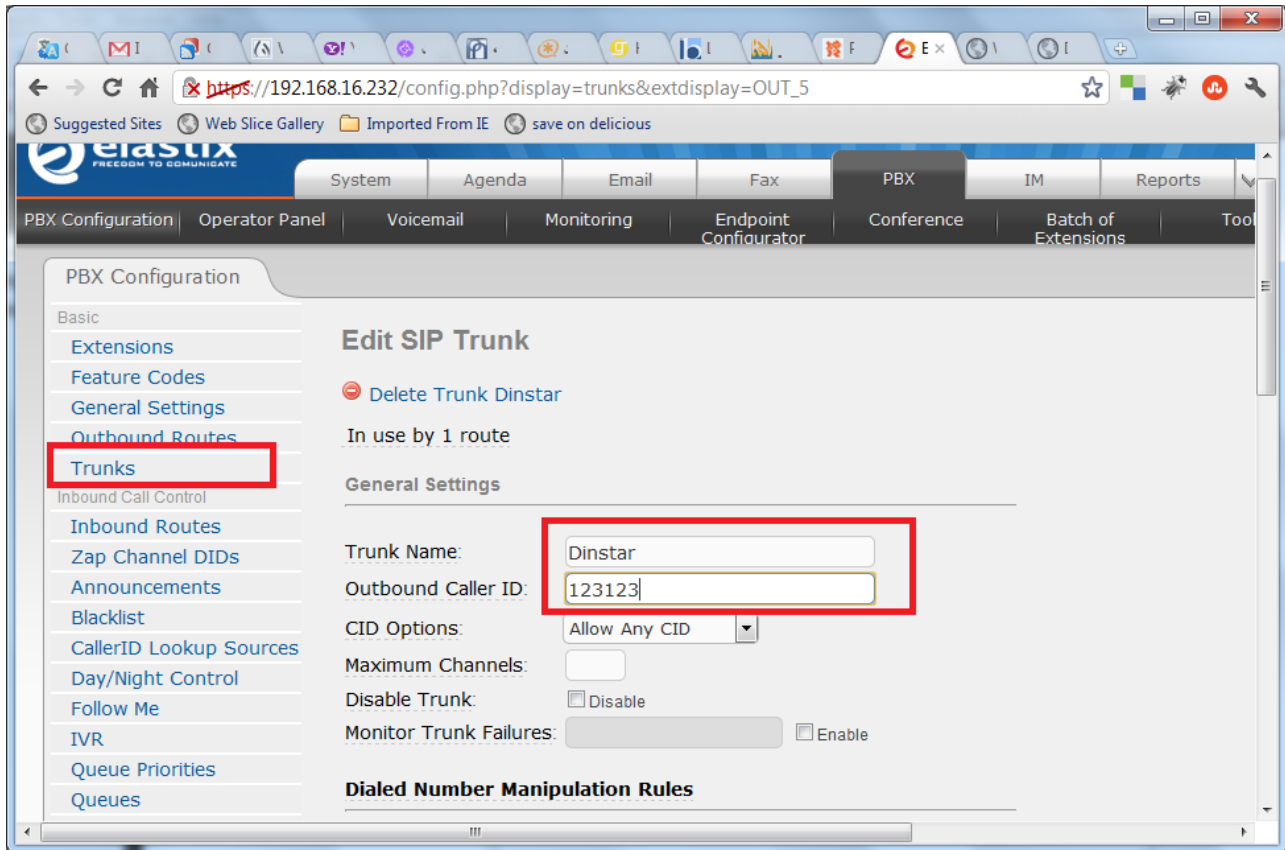
• اضافه کردن SIP Trunk در الستی‌کس :

آی پی سرور الستی‌کس را در Browser وارد کرده به مسیر زیر رفته و ترانک را به صورتی که گفته خواهد شد اضافه می‌کنیم

PBX → Trunk → Add Sip Trunk

در قسمت Trunk Name نام دلخواه برای ترانکمان در نظر گرفته و وارد می‌کنیم

در قسمت Outbound Caller ID, کالر آی دی دلخواه برای تماسهای خارجی را وارد می‌کنیم (این قسمت اختیاری است و میتوان آن را خالی گذاشت)



حال در قسمت PEER Details در بخش Outgoing Setting تنظیمات را به صورت زیر انجام میدهیم :
ابتدا یک نام در قسمت Trunk Name وارد میکنیم

host=dynamic

username=dinstar

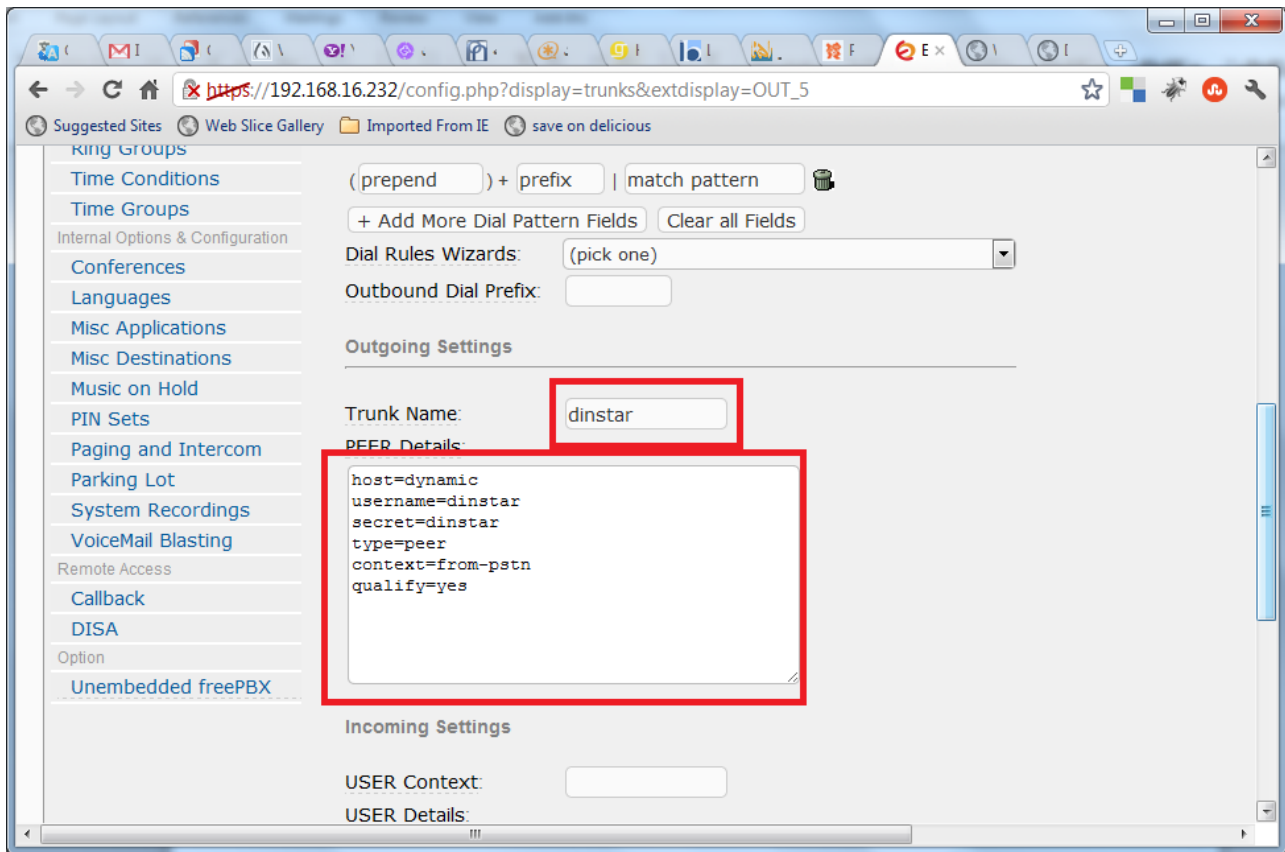
secret=dinstar

type=peer

context=from-pstn

qualify=yes

Secret و UserName را برای ارتباط گیتوی و الستیکس در نظر میگیریم و نیازی نیست که این User در جایی به صورت مجزا تعریف شده باشد



در این مرحله نوبت به این رسیده است که مسیرهای ورودی و خروجی را در استیکس تعریف کنیم که مشخص کنیم تماسها به چه صورت مسیردهی شوند

ابتدا مسیر تماسهای ورودی را مشخص میکنیم ، تنظیمات **Inbound Route** :

به مسر زیر میرویم :

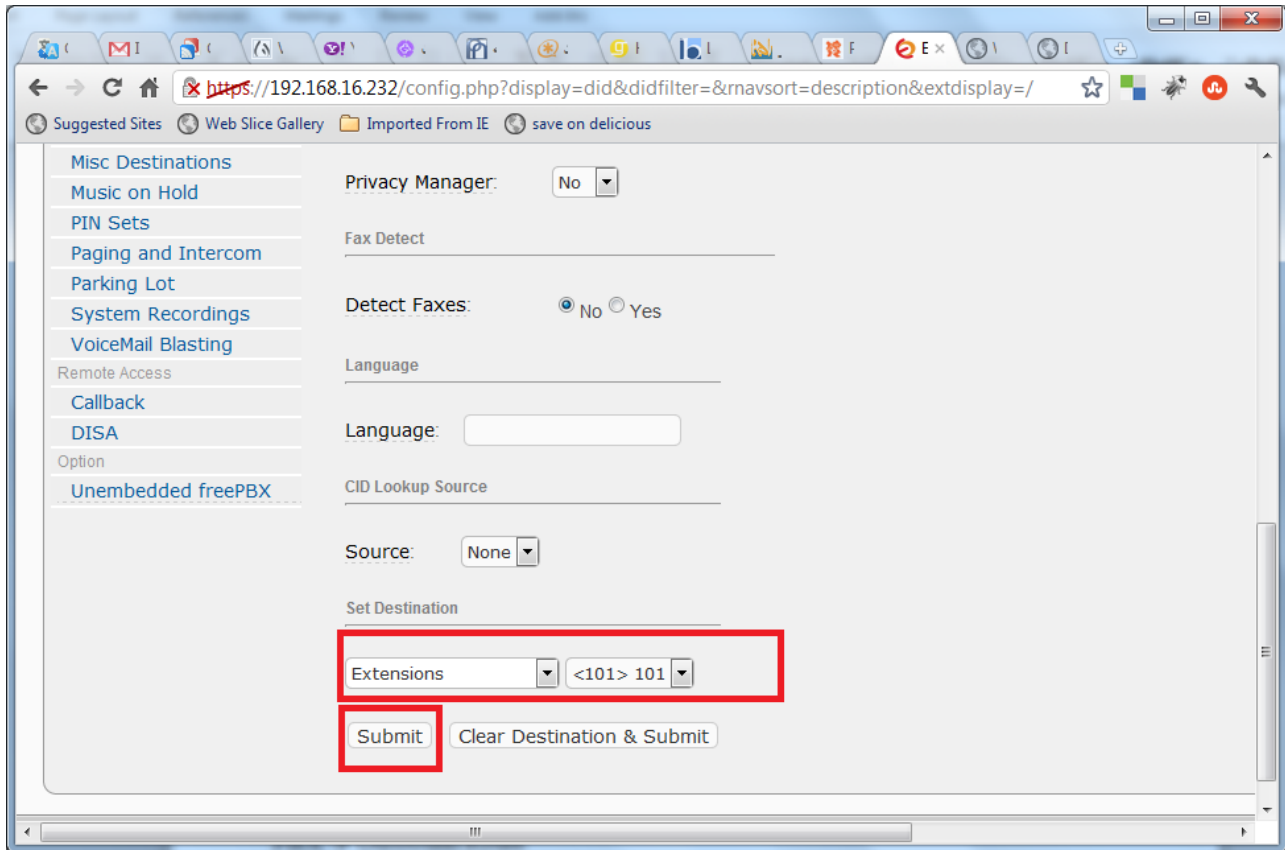
PBX → Inbound Route

در قسمت **DID Number** اگر از سمت ترانک و گیتوی **DID** به سرور ارسال شود ، میتوان آن را در این قسمت وارد کرده و بر اساس آن عدد تماسها را مسیر دهی کرد

در این بخش میتوان از **Dial Pattern** نیز استفاده کرد (مثلا `[2-9]X`) که اعداد در رنج را نیز قبول کند.

اگر در این بخش **DID** را وارد نکنیم تمام تماسها را در نظر میگیرد

حال در قسمت **Set Destination** یک مسیر را انتخاب میکنیم که تماسها به آن مقصد مسیردهی شوند (به عنوان مثال **IVR** و یا داخلی منشی)

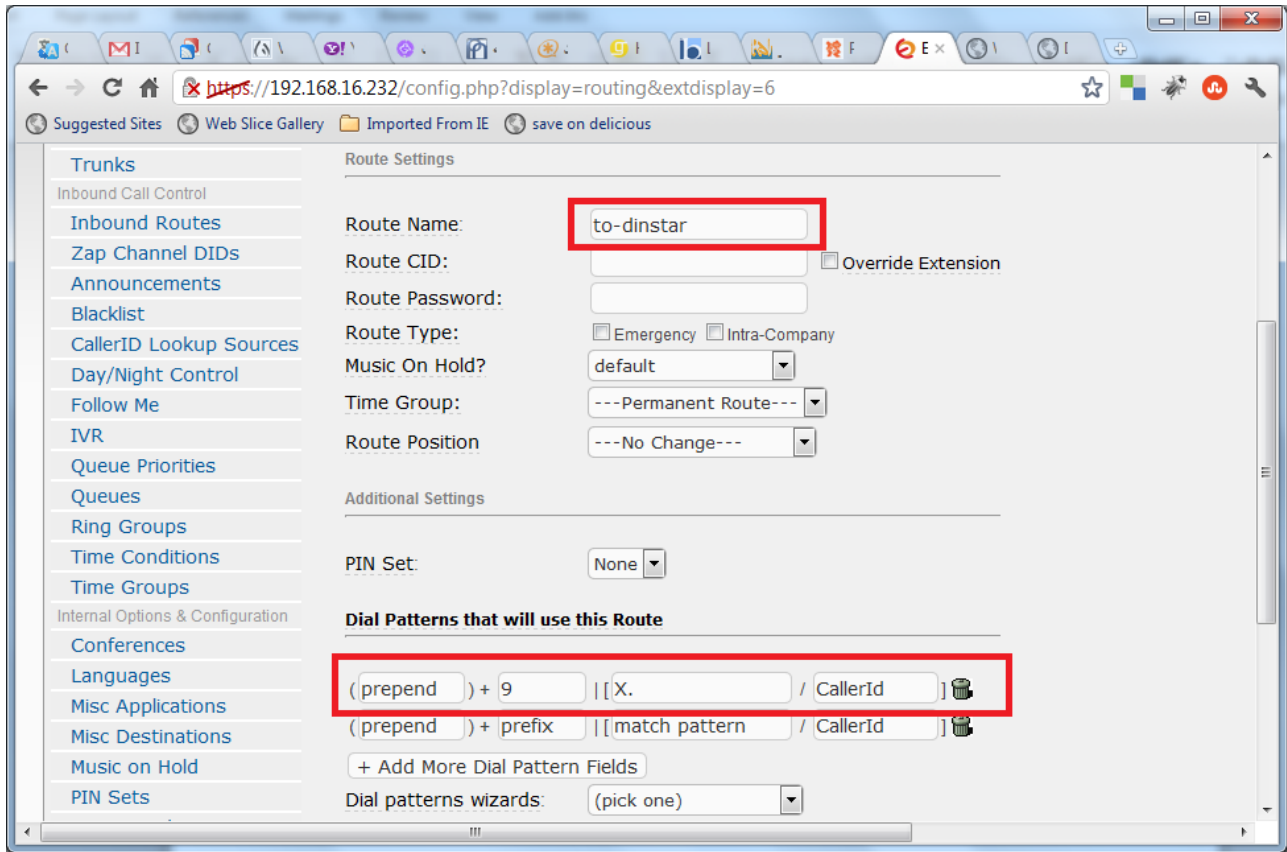


حال مسیر تماسهای خروجی را مشخص میکنیم (به عنوان مثال کاربر عددی را به عنوان پیش شماره بگیرد و بعد شماره مورد نظر را Dial کند که در اکثر سناریوها به این صورت میباشد) برای اینکار به مسیر زیر میرویم :

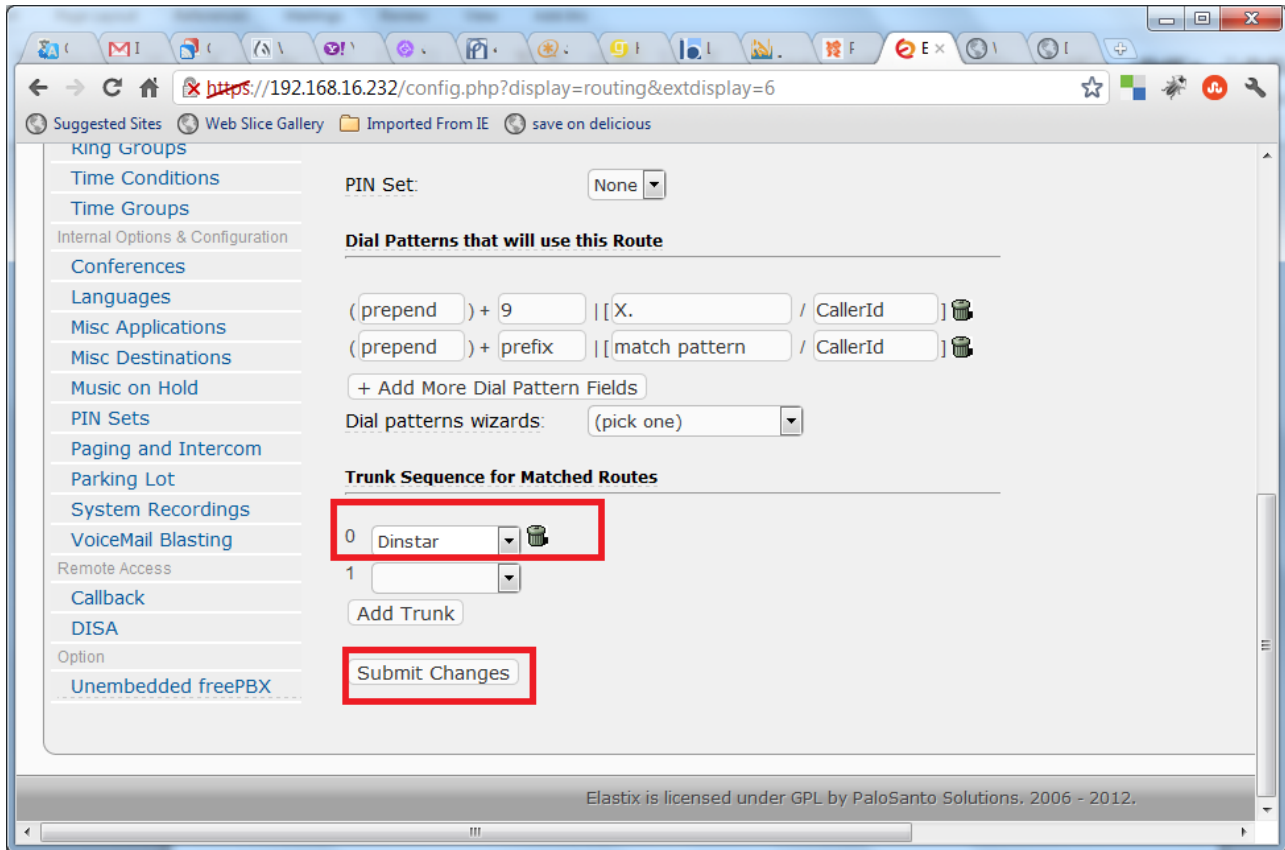
PBX → Outbound Route

در این بخش ابتدا یک نام دلخواه برای مسیر خود وارد میکنیم

سپس در قسمت Dial Pattern عدد Prefix و Dial Pattern را مطابق نیاز شرکت وارد میکنیم (برای این مثال ما عدد 9 را برای پیش شماره تماسهای خروجی در نظر گرفته ایم)



حال در قسمت Trunk Sequence ترانک مورد نظر را انتخاب کرده بر روی Submit کلیک میکنیم



در این بخش میرسیم به تنظیمات گیتوی که هم گیتوی FXS و هم گیتوی FXO را بررسی میکنیم

• **ابتدا گیتوی FXS :**

ابتدا با وارد کردن IP گیتوی به صفحه تنظیمات آن وصل میشویم (Username و Password دیفالت این گیتوی ها admin میباشد و آی پی دیفالت آنها 192.168.11.1)

حال از سمت چپ صفحه بر روی Sip Server کلیک میکنیم

در این قسمت IP سرور و پورت مورد نظر را وارد میکنیم مطابق شکل زیر :

SIP Server

Primary SIP Server

Primary SIP Server Address	172.16.33.52
Primary SIP Server Port (Default: 5060)	5060
Register Interval (Default: 1800)	1800 s
Heartbeat	<input type="checkbox"/> Enable

کاوا ارتباطات هوشمند ارائه دهنده سیستم های یکپارچه صوت ، تصویر ، دیتا

www.Polycom.ir www.KavaTelecom.com www.VoipShop.ir

88209221 - 88209220

سپس از سمت چپ صفحه بر روی Port کلیک کرده و Add را انتخاب میکنیم
 سپس پورتها را به ترتیب انتخاب کرده و داخلی های مورد نظر را برای آنها وارد میکنیم (داخلی ها را باید در سرور الستیکیس تعریف کرده باشیم)

Port Add

Port

Tx Gain

Rx Gain

Primary Display Name

Primary SIP User ID

Primary Authenticate ID

Primary Authenticate Password

0

0dB

0dB

11

11

11

**

برای تمام پورتها این کار را انجام میدهیم

Port															
Port	Primary Display Name	Primary SIP User ID	Primary Authenticate ID	Secondary Display Name	Secondary SIP User ID	Secondary Authenticate ID	Offhook Auto-Dial	DND	Caller-ID	CFU	CFB	CFNRy	CW	CW Tone	
<input type="checkbox"/>	0	11	11	11	--	--	--	--	Disable	Enable	--	--	--	Disable	Disable
<input type="checkbox"/>	1	12	12	12	--	--	--	--	Disable	Enable	--	--	--	Disable	Disable
<input type="checkbox"/>	2	13	13	13	--	--	--	--	Disable	Enable	--	--	--	Disable	Disable
<input type="checkbox"/>	3	14	14	14	--	--	--	--	Disable	Enable	--	--	--	Disable	Disable

Total: 4 entry Page 1

Add
Batch Add
Modify
Delete

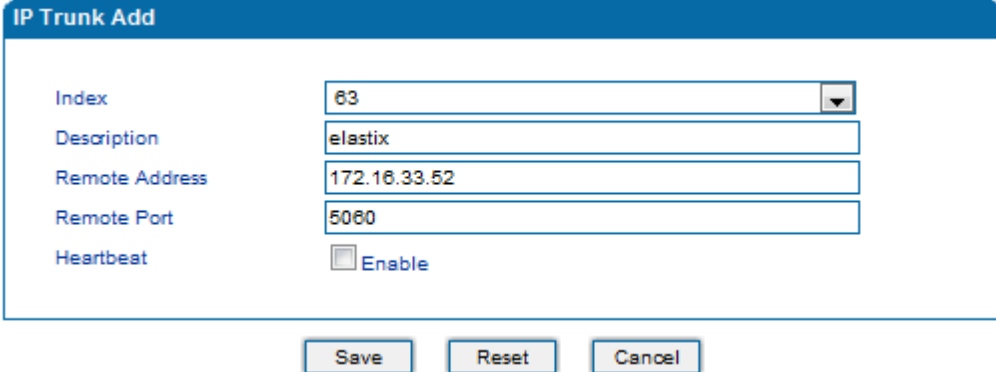
حال در قسمت Status میتوان دید که این داخلی ها رجیستر شده اند یا خیر
 اگر تلفن آنالوگ به هرکدام از پورتهای گیتوی وصل کنیم میتوان به داخلی های SIP دیگری که در سرور وجود دارند تماس گرفت

• تنظیمات گیتوی FXO :

ابتدا به صفحه تنظیمات گیتوی وصل میشویم و به مسیر زیر میرویم :

Call & Routing → IP Trunk

حال قسمتهای مورد نظر را به ترتیب زیر پر میکنیم :



IP Trunk Add	
Index	63
Description	elastix
Remote Address	172.16.33.52
Remote Port	5060
Heartbeat	<input type="checkbox"/> Enable

Save Reset Cancel

Index را میتوان به دلخواه خود عوض نمود (ولی نیازی به این کار نیست)

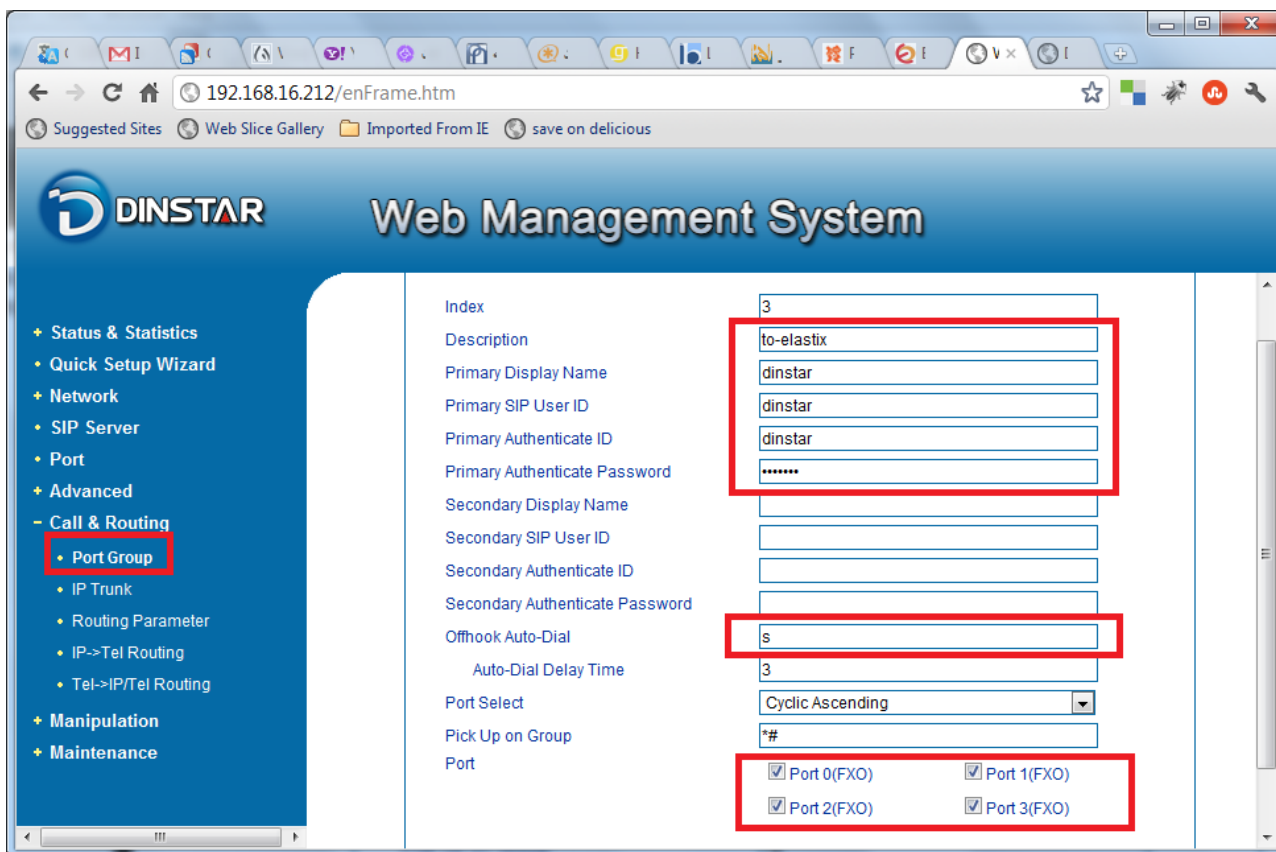
در قسمت Description یک توضیحی وارد میکنیم (در این مثال Elastix)

در قسمت Remote Address آدرس سرور الستیکس را وارد میکنیم و پورت را همان 5060 قرار میدهیم و بر روی Save کلیک میکنیم

در این قسمت میخواهیم تمام پورتهای گیتوی FXO را انتخاب کنیم که تماسها از آنها خارج شوند برای این منظور به مسیر زیر میرویم :

Call & Routing → Port Group

حال مقادیر را به صورت زیر پر مینماییم :



در قسمت Sip User ID همان User و Password ی که در ترانک الستیکس وارد کردیم را مینویسیم (در این مثال هر دو dinstar میباشد) باقی مقادیر را نیز طبق آنچه در الستیکس تعریف شده است پر میکنیم در قسمت Offhook Auto-Dial میتوان هم داخلی دلخواه وارد نمود و هم S (برای مواقعی که بخواهیم تماسها به IVR برود)

سپس پورتهای دلخواه را انتخاب کرده و بر روی Save کلیک میکنیم

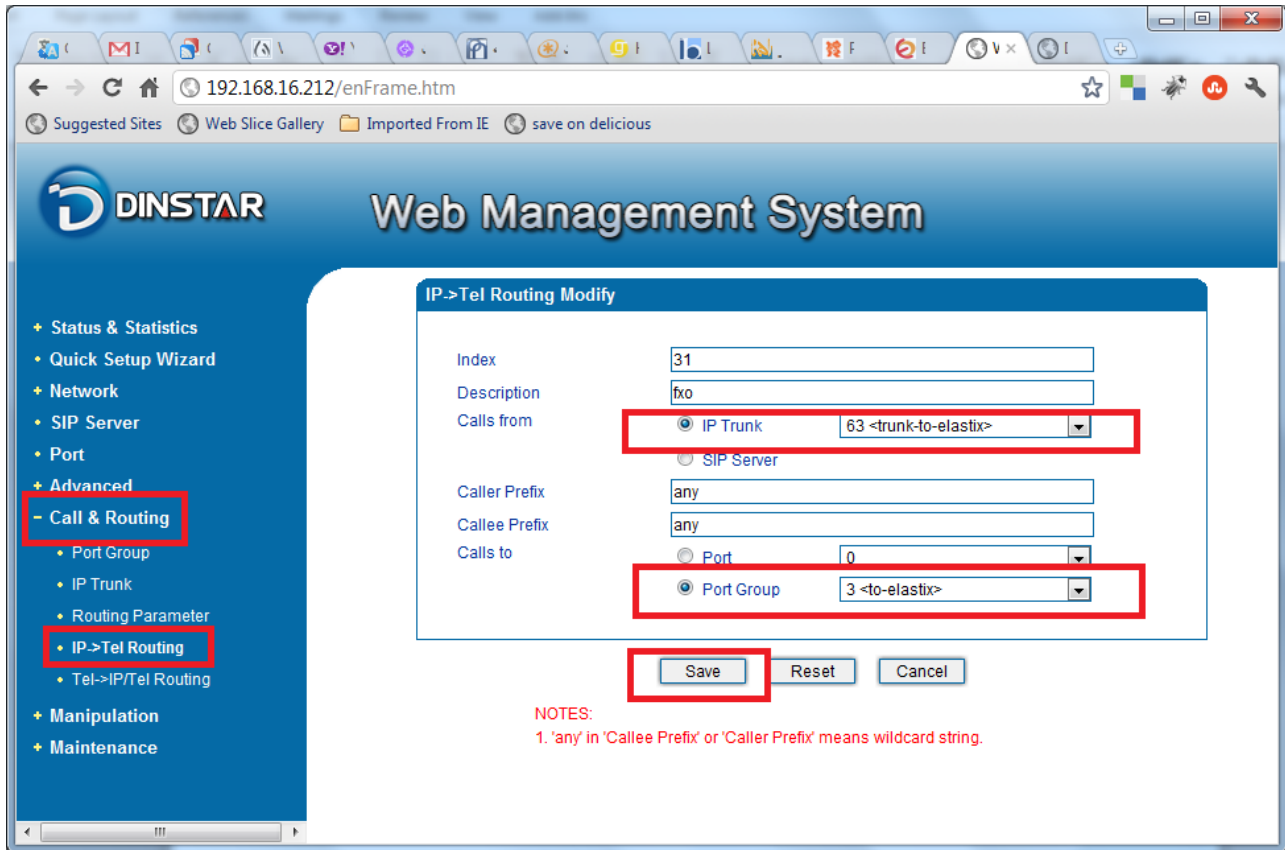
در این مرحله تنظیمات مسیرهای ورودی و خروجی را بر روی گیتوی هم مشخص میکنیم

ابتدا تماسهای خروجی

به مسیر زیر میرویم :

Call & Routing → IP->TelRouting

بر روی Add کلیک میکنیم و مقادیر را مطابق شکل زیر پر مینماییم



در قسمت Description توضیح دلخواه را اضافه میکنیم و در Calls From , IP Trunk را انتخاب میکنیم و ترانکی را که ایجاد کرده بودیم انتخاب میکنیم

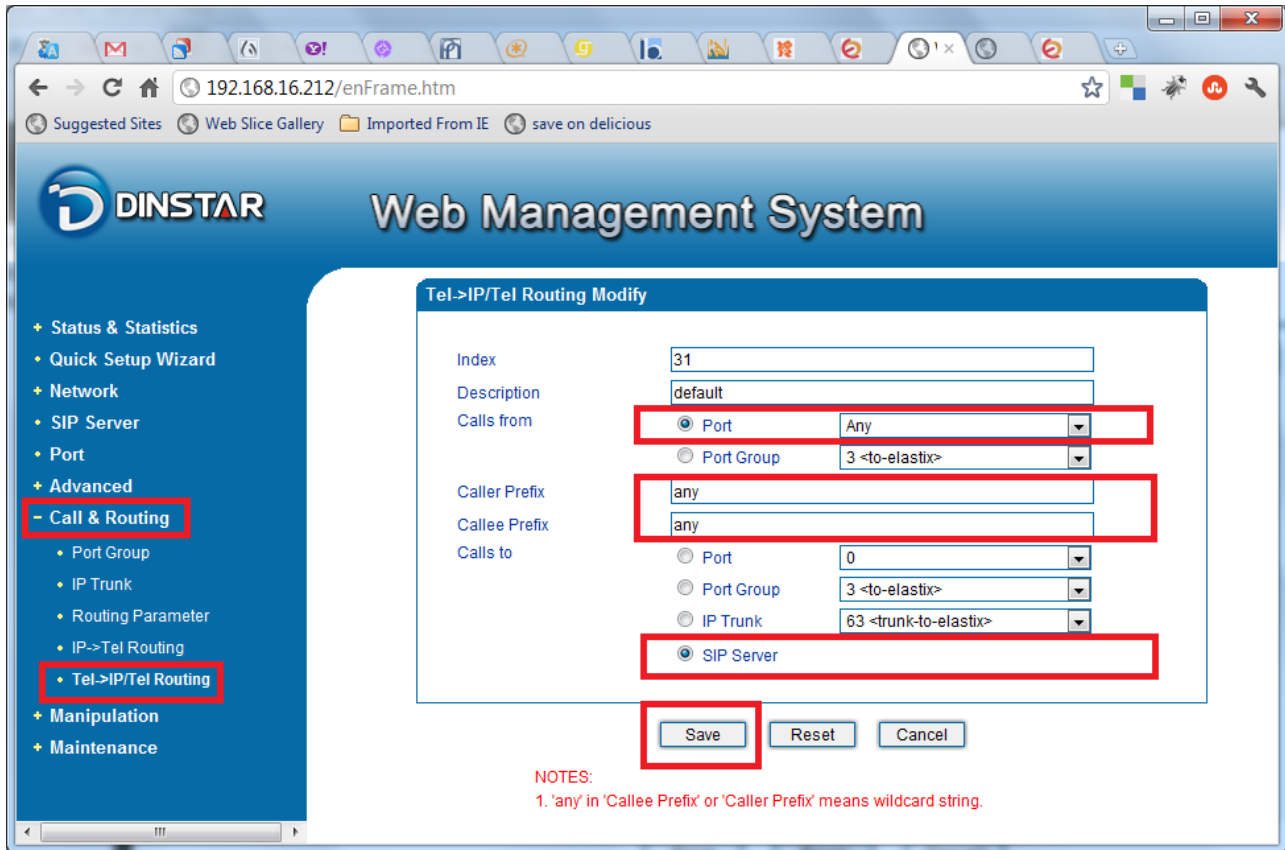
Caller Prefix و Callee Prefix را any انتخاب میکنیم و در قسمت Calls to , Port Group را انتخاب کرده و پورتهای مورد نظر را انتخاب میکنیم (که در مرحله قبلی تعریف کردیم)

بر روی Save کلیک میکنیم

حال تنظیمات تماسهای داخلی را انجام میدهیم که برای منظور به مسیر زیر میرویم :

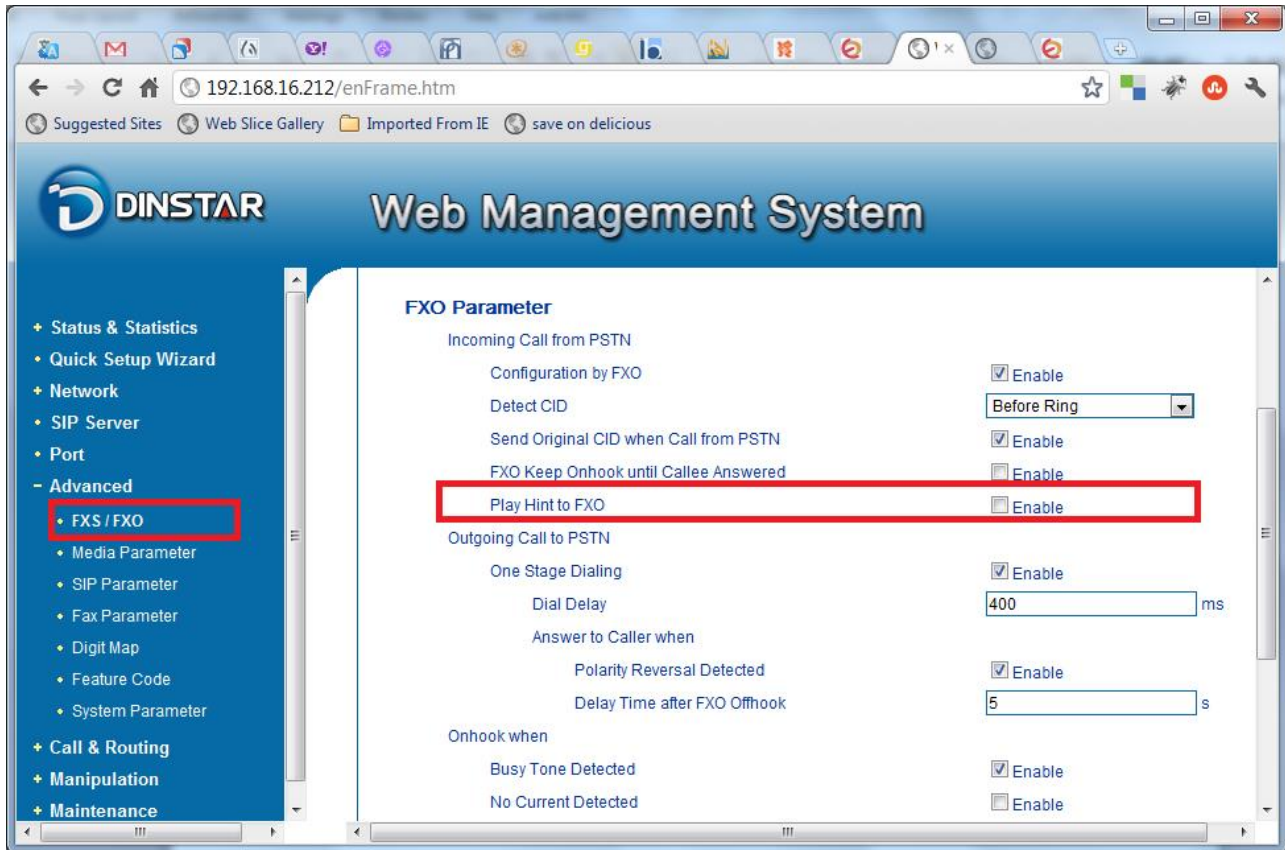
Call & Routing → tel->IP Routing

تنظیمات زیر را انجام داده و بر روی Save کلیک میکنیم :



با توجه به سناریو های شرکت خود میتوانید این تنظیمات را به دلخواه تغییر دهید
 اگر به پورتهای گیتوی FXO خطوط شهری را وصل کنیم و به آنها تماس بگیریم میتوان به داخلی های
 مورد نظر تماس گرفت
 و همچنین داخلی ها با گرفتن 9 به عنوان پیش شماره به خط شهری دسترسی خواهند داشت
 در این گیتوی ها یک IVR به صورت دیفالت پخش میشود که به زبان انگلیسی است که اگر بخواهیم آن را
 حذف کنیم به مسیر زیر میرویم :

Advanced → FXO / FXS



در اینجا تیک گزینه Play Hint To FXO را بر میداریم (این گزینه به صورت دیفالت انتخاب شده است)