
آپگرید کردن فریم ویر بیس RTX و راه اندازی شبکه Multi Cell

كاوا ارتباطات هوشمند

ارتباطات یکپارچه صوت ، تصویر ، دیتا

www.KavaTelecom.com

www.voipshop.ir

شبکه Multi Cell چیست؟

یک شبکه Multi Cell ، متشکل از چندین بیس هست که در این شبکه کاربران می توانند بدون از دست دادن تماس و یا کیفیت صدا در این شبکه حرکت کنند. برای راه اندازی یک شبکه Multi Cell ابتدا باید بیس هایی که می خواهند با یکدیگر Chain شوند را هم ورژن کرد.

نحوه آپلودکردن فریم ویر بیس:

دانلود و نصب TFTP Server

می توانید برنامه های اینچینی زیادی را در اینترنت جستجو کنید اما ما از Solarwinds استفاده می کنیم. برای دانلود کردن اپلیکیشن SolarWinds TFTP می توانید به لینک زیر بروید:

<http://support.solarwinds.net/updates/New-customerFree.cfm?ProdId=52>

در مراحل نصب Solarwinds ممکن است به نصب Microsoft.net 2.0 نیاز شود. (اگر قبلا آن را نصب نکرده باشید). می توانید آن را از لینک زیر دانلود کنید.

<http://www.microsoft.com/downloads/details.aspx?familyid=0856eacb-4362-4b0d-8edd-aab15c5e04f5&displaylang=en>



پس از اینکه .net application را دانلود کردید، Solarwinds را Run کنید.

بعد از نصب Solarwinds در درایو C یک فولدر به نام TFTP-Root ساخته می شود اگر ساخته نشده بودید خودتان یک فولدر به نام TFTP-Root بسازید و سپس درون آن یک فولدر دیگر به نام FwuPath بسازید و درون آن یک فولدر به نام Beatus بسازید و درن این فولدر ، فریم ویر بیس با نام BeatusSw_4181_v0242.fwu را قرار دهید. (این فریم ویر ورژن 242 می باشد).

Solarwinds را اجرا کنید و کارهای زیر را انجام دهید:

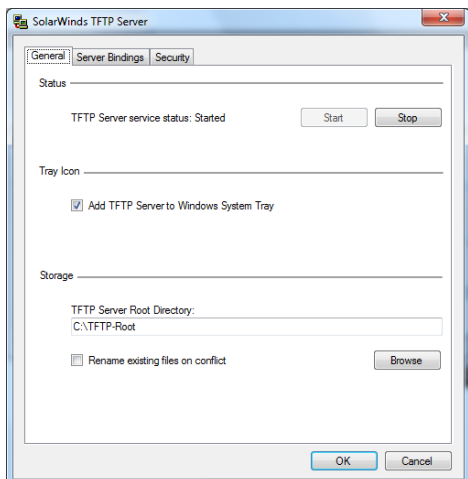
از منوی فایل گزینه Configure را انتخاب کنید. روی دکمه Start کلیک کنید.

با فشردن دکمه Browse ، فولدر TFTP-Root را از درایو C انتخاب کنید.

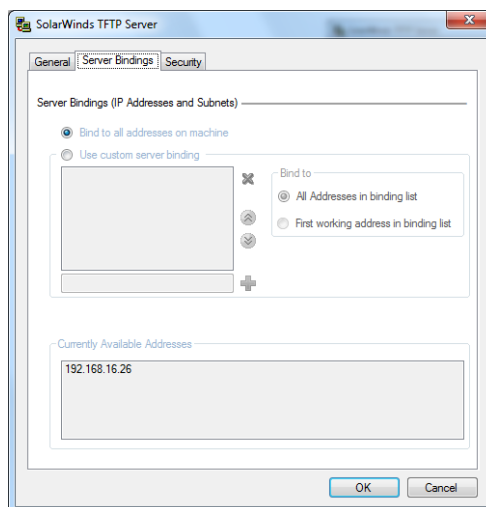
كاوا ارتباطات هوشمند ارائه دهنده سیستم های یکپارچه صوت ، تصویر ، دیتا

www.Polycom.ir www.KavaTelecom.com www.VoipShop.ir

88209221 - 88209220



تب Server Binding را کلیک کنید و دقت کنید که در کادر پایین، آی پی کامپیوتر شما نوشته شده باشد.



آی پی بیس RTX را در مرورگر وارد کرده و از منوی سمت راست گزینه Update Firmware را انتخاب کنید.

در کادر Firmware update server address، آی پی کامپیوترتان را بنویسید و در کادر Firmware Path به این صورت بنویسید: /FwuPath و دکمه Save را کلیک کنید.

Firmware update server address:	10.1.24.101
Firmware path:	/FwuPath

در قسمت **Update Base Station** اگر گزینه اول را انتخاب کنید فقط بیس اول آپگرید می شود و اگر گزینه دوم را انتخاب کنید همه بیس هایی که دارید باهم آپگرید خواهند شد. در کادر **Required Version**، شماره ورژن فریم ویر را وارد کنید. و دکمه **Start Update** را کلیک کنید.

نحوه *Chain* کردن بیس های *RTX* (راه اندازی شبکه *Multi Cell*)

از منوی سمت چپ، گزینه **Multi Cell** را انتخاب کنید و از کادر **Multi Cell System** گزینه **Enabled** را انتخاب کنید.

System Chain ID یک عددی است که به **Multi-Cell** اختصاص می‌دهیم (مثلاً 2557 در یک سیستم **SME Network** ما می‌توانیم چندین **Multi-Cell** داشته باشیم **Synchronization Time** مدت زمانی است که نودها در یک شبکه با یکدیگر **sync** میشوند **Multi Cell Debug** برای زمانی است که می‌خواهیم **Debug** را برای سیستم فعال کنیم در این بخش **Multi Cell System** را **Enable** کرده و اگر بخواهید می‌توانید **Debug** را نیز بر حسب نیاز خودتان **Enable** کنید.

در قسمت **Multi Cell Setting** یک **ID** مناسب برای **Cell** در نظر گرفته و زمان دلخواه را نیز برای **Time Sync** قرار دهید (این زمان برای **Sync** شدن بیس با بیس مستر میباشد) و بر روی **save** کلیک کنید

مراحل بالا را به ترتیب برای بیسهای دیگری که در شبکه دارید انجام دهید

بعد از انجام این تنظیمات به صفحه **Status** رفته و بر روی **Reboot** کلیک کنید بهتر است که بعد از ست

کردن Time Server نیز بیس Reboot شود

بعد از ریپوت شدن دوباره از سمت چپ صفحه بر روی **Multi Cell** کلیک کرده و در اینجا تغییرات را مشاهده میکنید و بیسهایی که با یکدیگر Sync شده اند مشخص میباشند (به صورت دیفالت اولین بیسی که به سیستم وصل شود به عنوان بیس مستر در نظر گرفته خواهد شد)

Multi Cell settings

Settings for this unit

These settings are used to connect this unit to a system.

Multi cell system:

System chain ID:

Synchronization time (s):

Multi cell debug:

DECT system settings

These settings are DECT settings for the system.

DECT system RFP:

Auto configure DECT sync source tree:

SIP system settings

These settings are SIP settings for the system.

Maximum number of SIP register per base station:

MAC-units in chain

ID	RPN	MAC address	IP address	Version	Status	DECT sync source	Property	Dect Property
<input type="checkbox"/>	00	00:08:7B:07:7C:BC	0.0.0.0	0	Connection lost!	1 - RPN: 04		Unknown!
<input type="checkbox"/>	04	00:08:7B:07:7C:F7	192.168.50.114	34	Connected	0 - RPN: 00		Unknown!

Check All / Uncheck All
With selected: Remove from chain