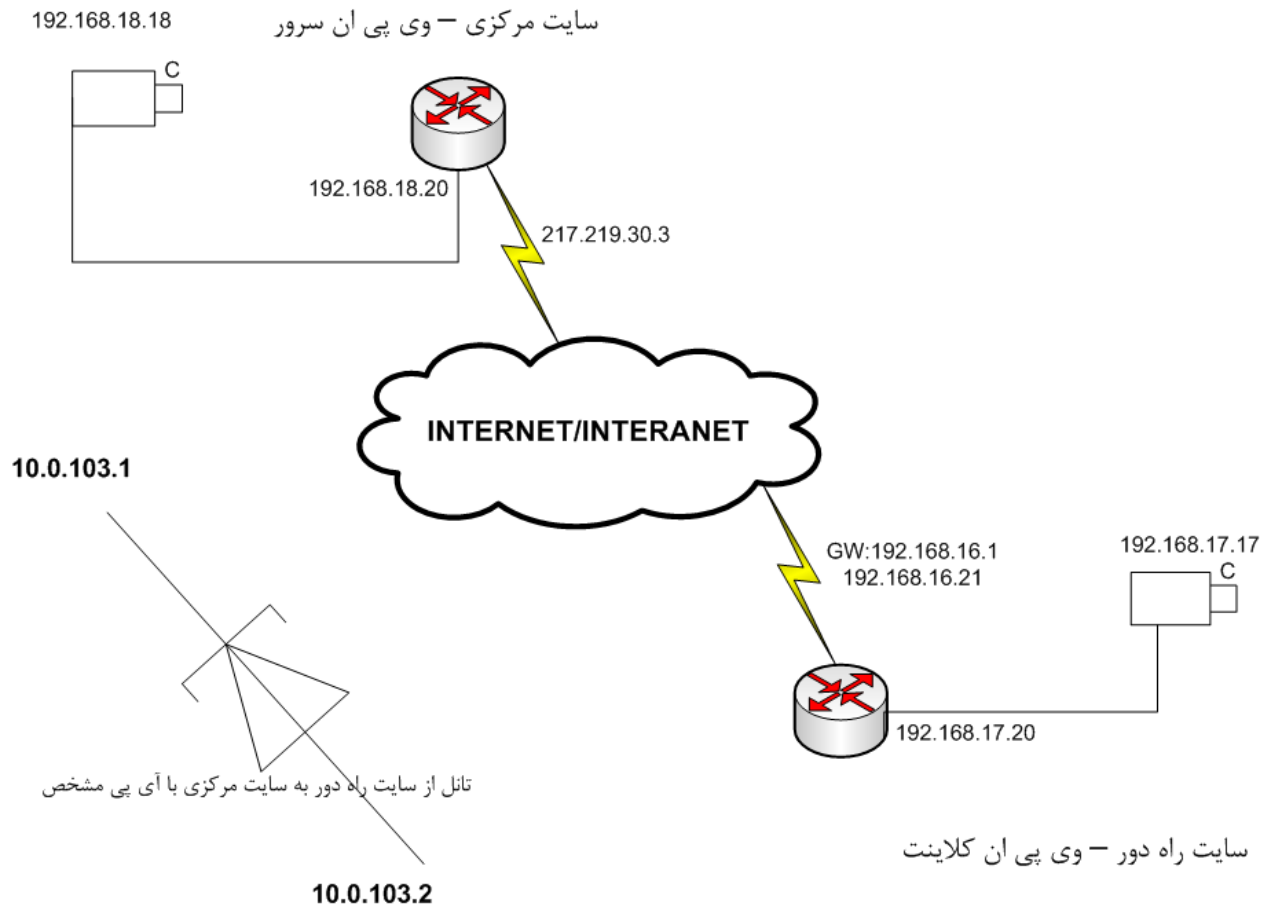


## عبور ترافیک شبکه از طریق تانل PPTP



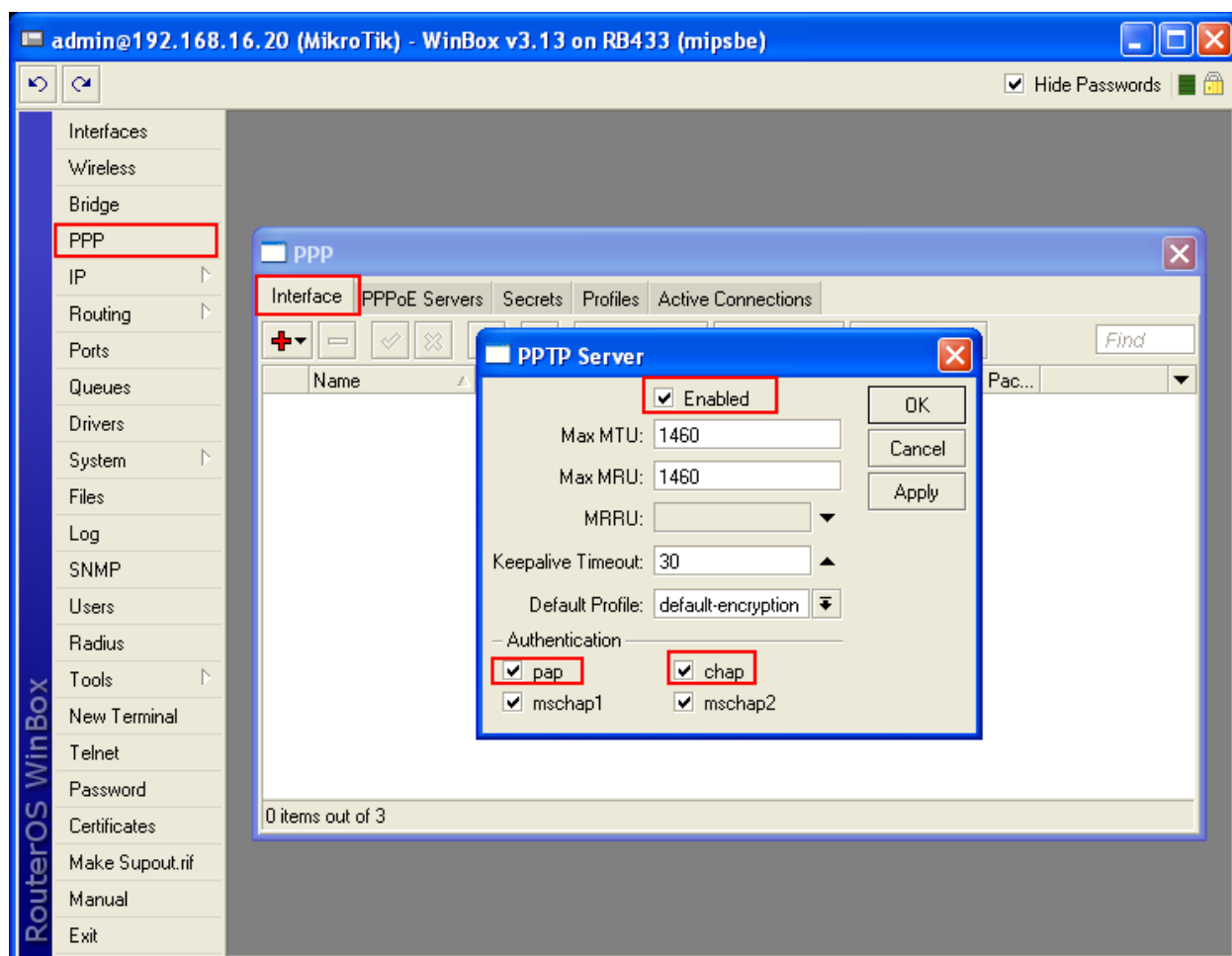
در این سناریو می خواهیم ترافیک صوت و تصویر را از طریق تانل PPTP از شبکه عبور دهیم . در سایت مرکزی امکان دسترسی مستقیم به اینترنت و تنظیم valid Ip وجود دارد ولی در سایت راه دور دسترسی به اینترنت از طریق دروازه به آدرس 192.168.16.1 امکان پذیر شده است . ترافیک شبکه از طریق تانل pptp که نحوه آدرس دهی آن در شکل فوق نمایش داده شده است عبور خواهد کرد . در این آموزش نحوه ایجاد و تنظیم

سرور و کلاینت وی پی ان در میکروتیک و همچنین ایجاد مسیر های لازم جهت مسیریابی بین دو شبکه بررسی می شود .

## 1 - راه اندازی VPN Server در سایت مرکزی ( با ای پی ولید )

### 1-1 - فعال کردن PPTP Server :

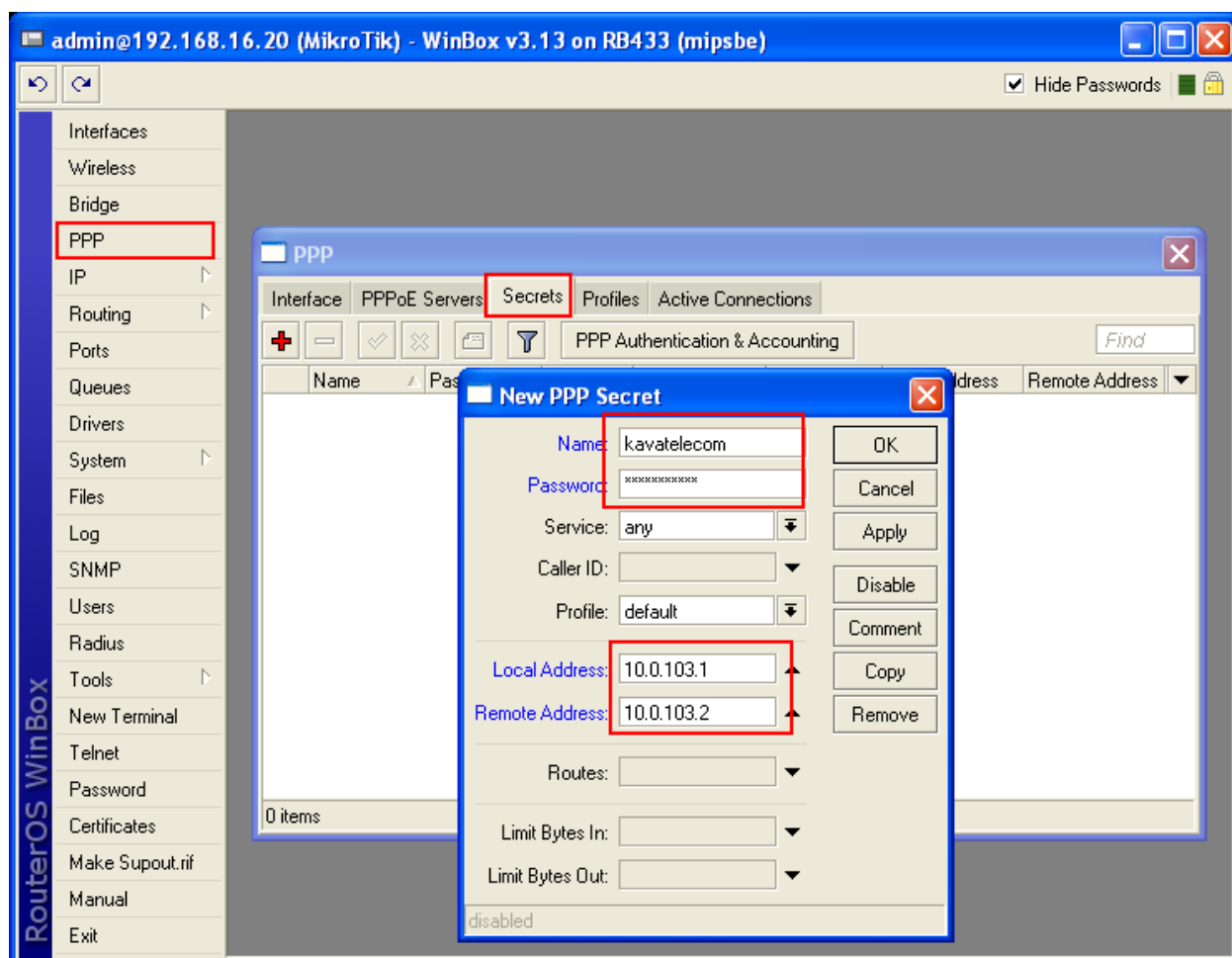
از منوی PPP ، تب Interfaces را انتخاب کنید و PPTP Server را فعال کنید .



### 1-2 - تعریف نام کاربری و کلمه عبور و مشخص کردن آدرس آی پی برای اتصال vpn :

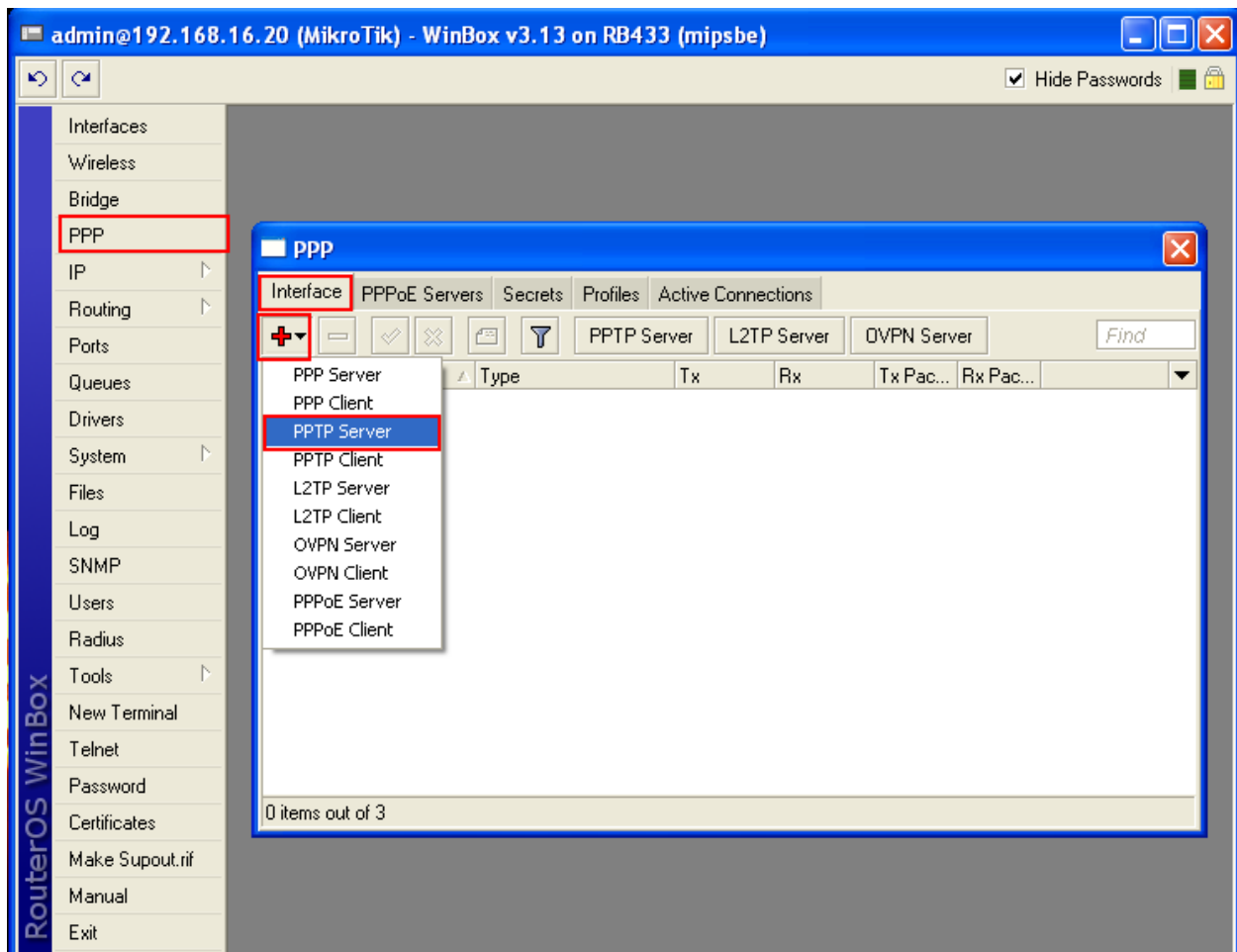
از منوی PPP ، تب Secret را انتخاب کنید و نام کاربری و پسورد اتصال وی پی ان را تعیین کنید .

در این قسمت می توان آدرس های آی پی دوست کانکشن وی پی ان را مشخص کنید .

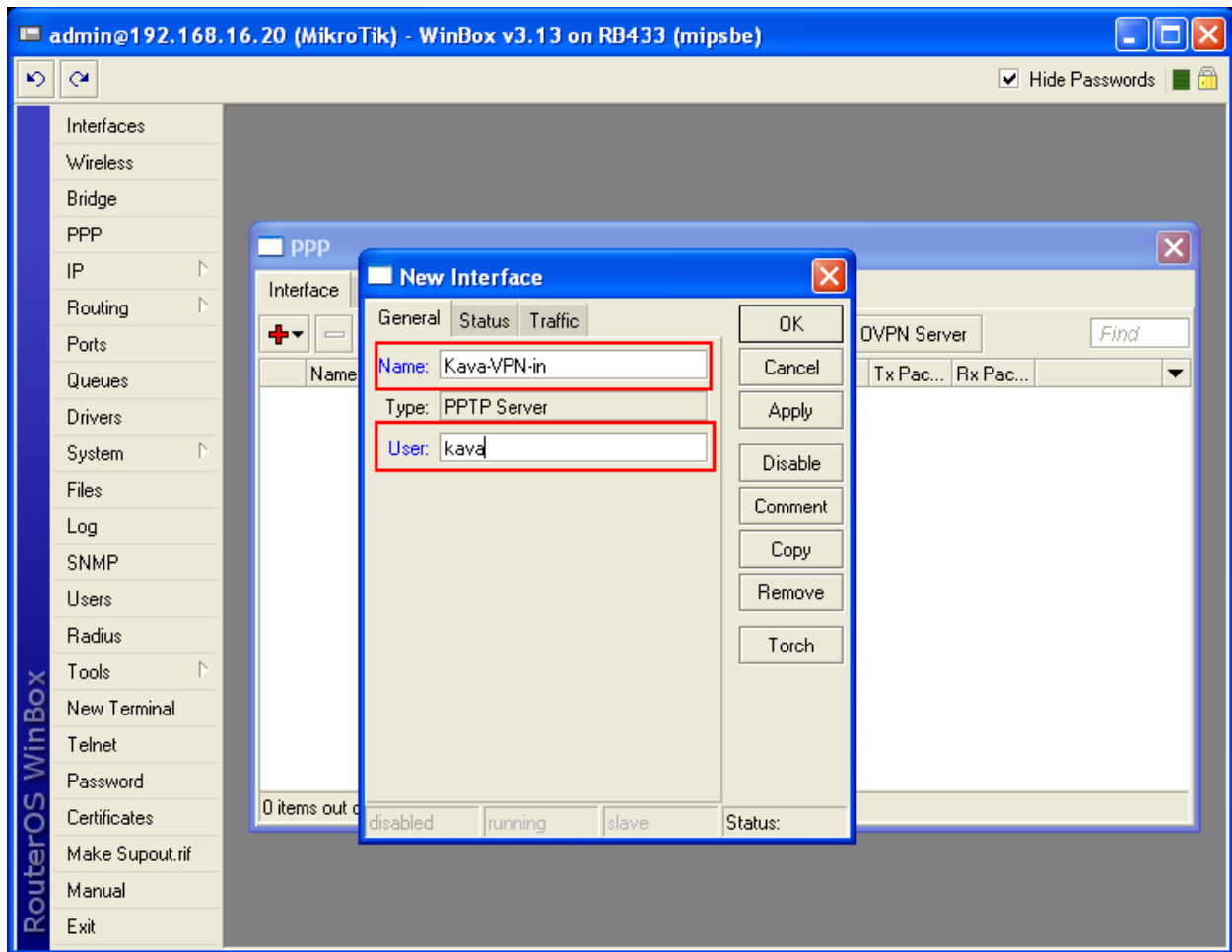


### 1-3 - ایجاد VPN Server :

از منوی PPP ، Interfaces را انتخاب کنید . و PPTP Server جدیدی را ایجاد کنید .

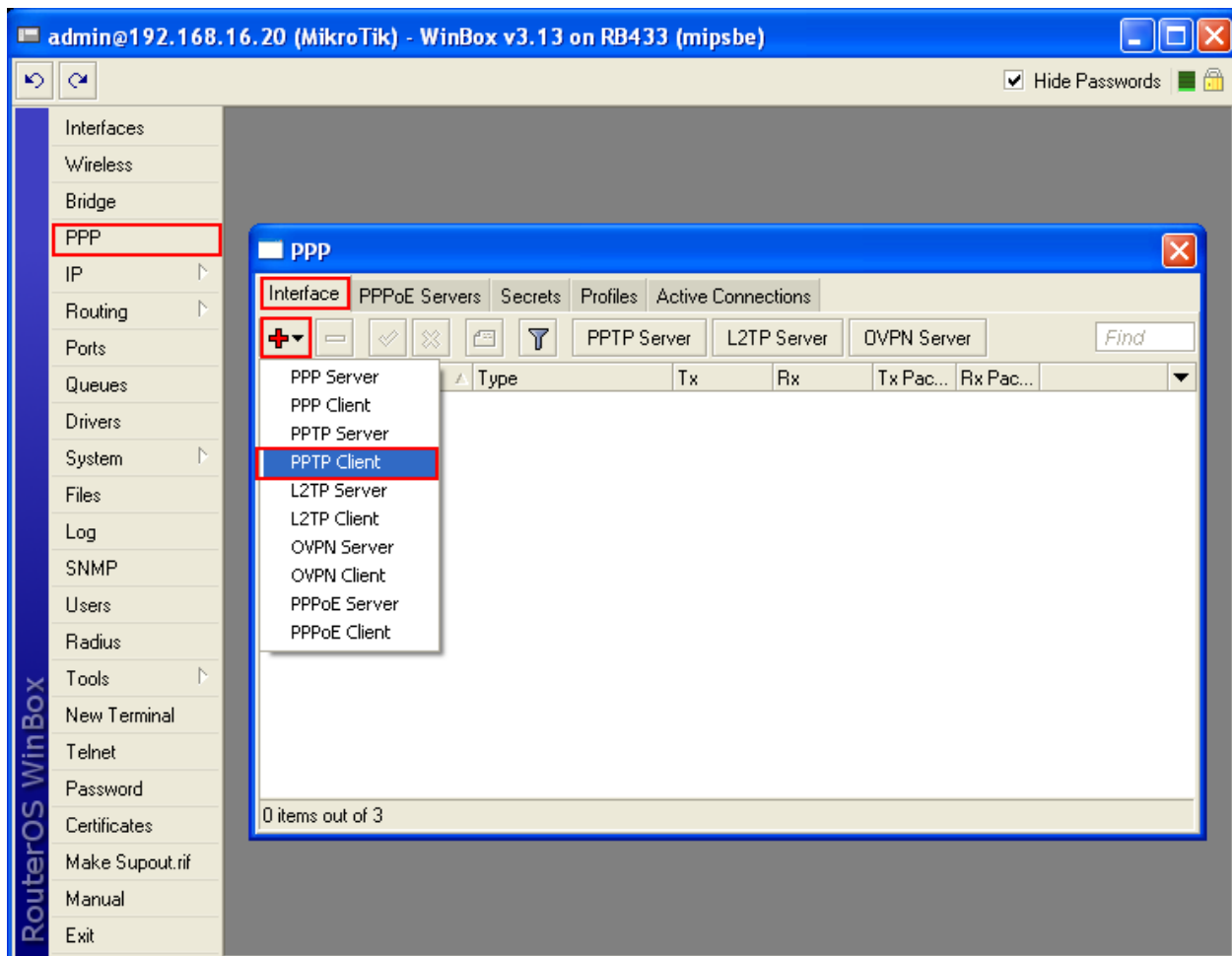


سپس نام VPN Server و نام کاربری را که در مرحله 1-2 ایجاد کردیم را وارد کنید .

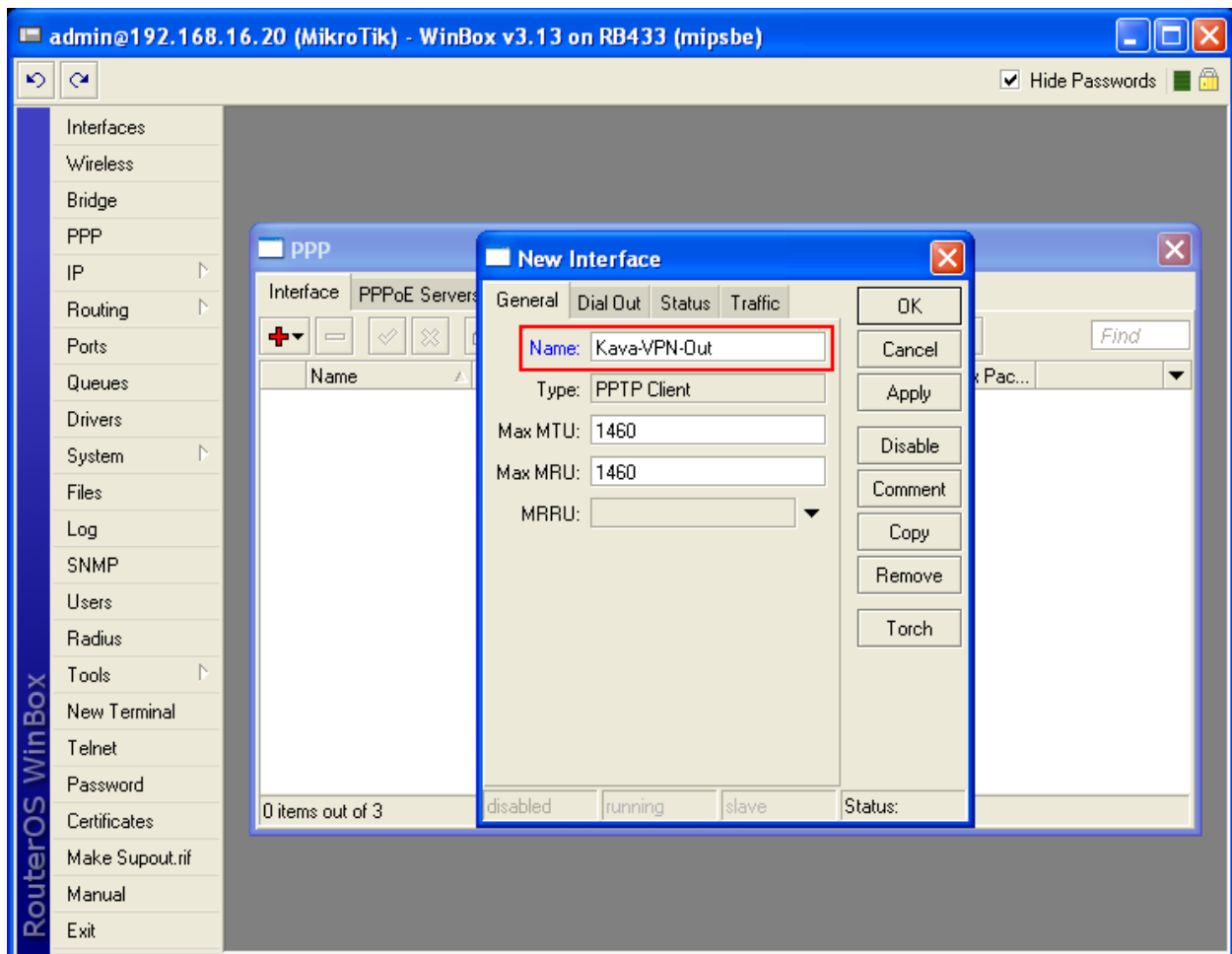


2- راه اندازی VPN Client در سایت راه دور

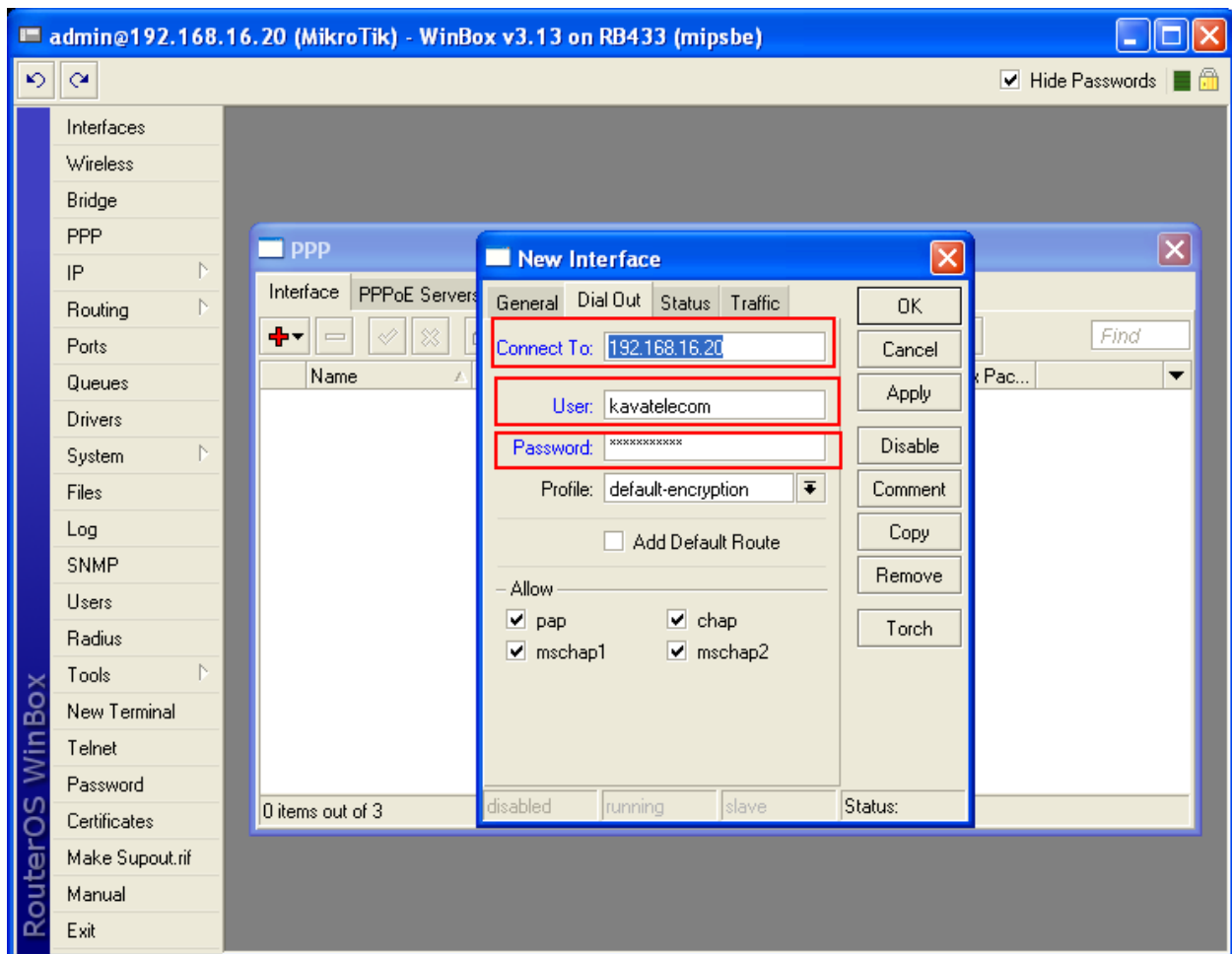
2-1- ایجاد اتصال VPN



2- 2 مشخص کردن نام اتصال وی پی ان



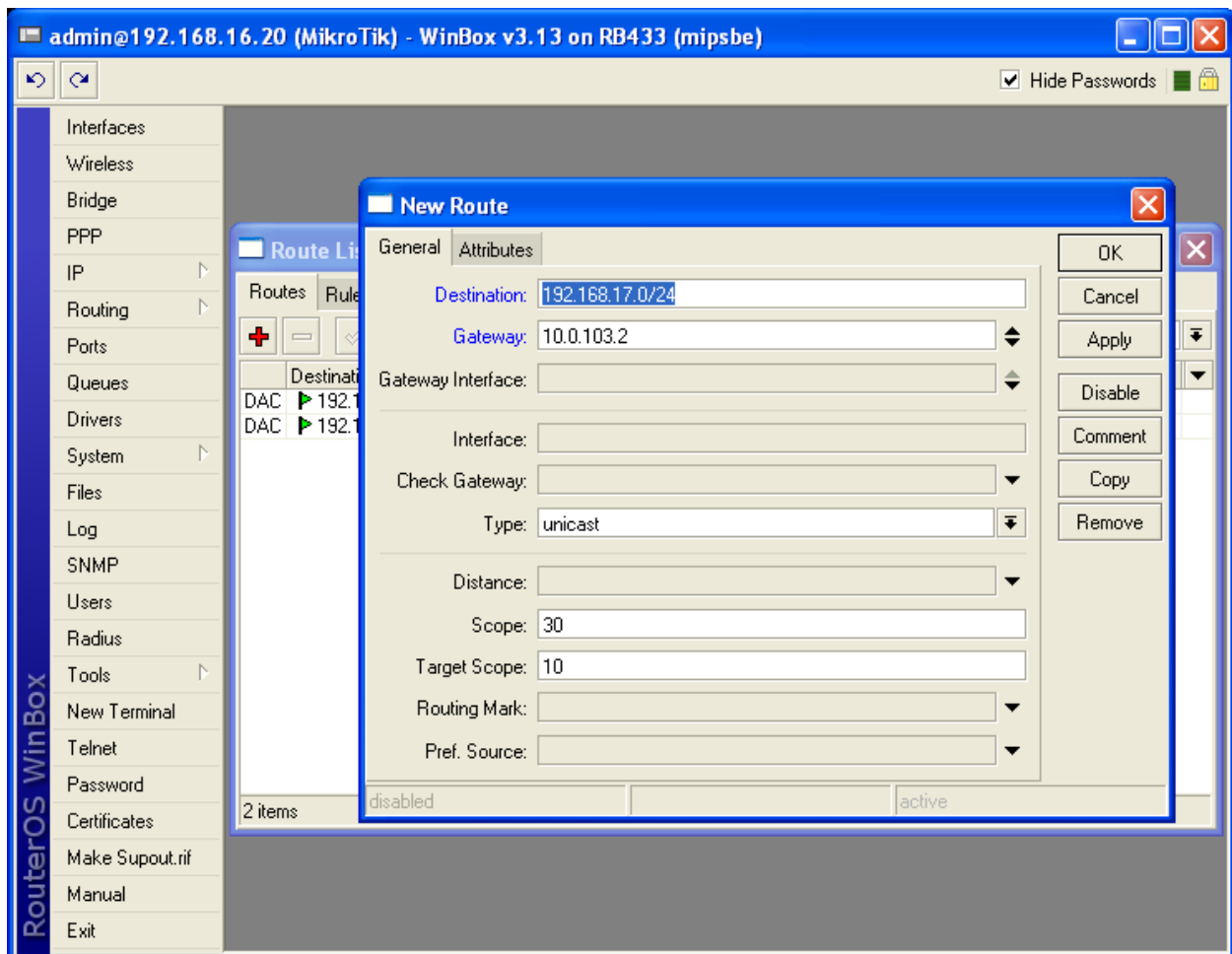
2-3 - تنظیم آدرس آی پی وی پی ان سرور برای اتصال به آن و همچنین تنظیم نام کاربری و پسورد .



3 - مسیریابی بین شبکه 192.168.17.0 و شبکه 192.168.18.0 از طریق تانل وی پی ان

3-1 - تعریف مسیر در سایت مرکزی





3-2 - تعریف مسیر در سایت را دور

