

آشنایی با MikroTik Router Board و کانفیگ اولیه آن :

هر روتر میکروتیک دارای ۵ اینترفیس عمومی بوده که می توانند در شبکه مورد استفاده قرار گیرند .

معمولاً اینترفیس ۱ (ether 1) را جهت ارتباط با شبکه بیرون سازمان و ۴ اینترفیس دیگر (۲ الی ۵) را به منظور ارتباط با LAN داخلی مورد استفاده قرار می دهند .

آی پی اولیه (Default) این دستگاه برابر با 192.168.88.1 می باشد .

با کمک Web Browser به Web Interface دستگاه متصل شده و برنامه Winbox.exe را دانلود می نمایم .

برنامه Winbox.exe را اجرا می نمایم . بر روی tab مشخص شده در شکل ۱ ، کلیک می نمایم :



شکل ۱

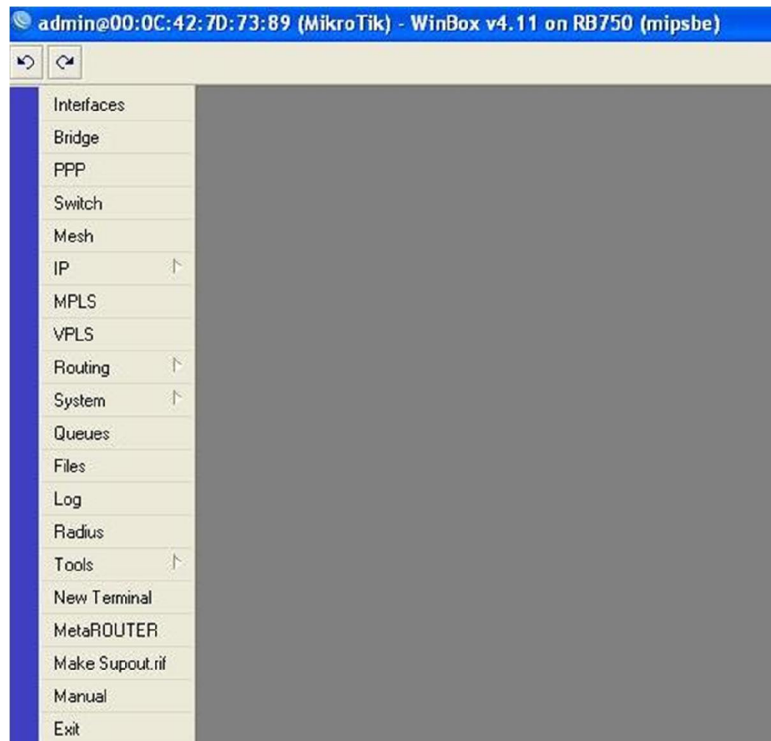
در این حالت لیست کلیه روترهای میکروتیک موجود در شبکه سازمانی ، نمایش داده خواهد شد .

در سمت چپ ، Mac-Address ها و در سمت راست آی پی آدرس ها مطابق شکل ۲ دیده می شود :



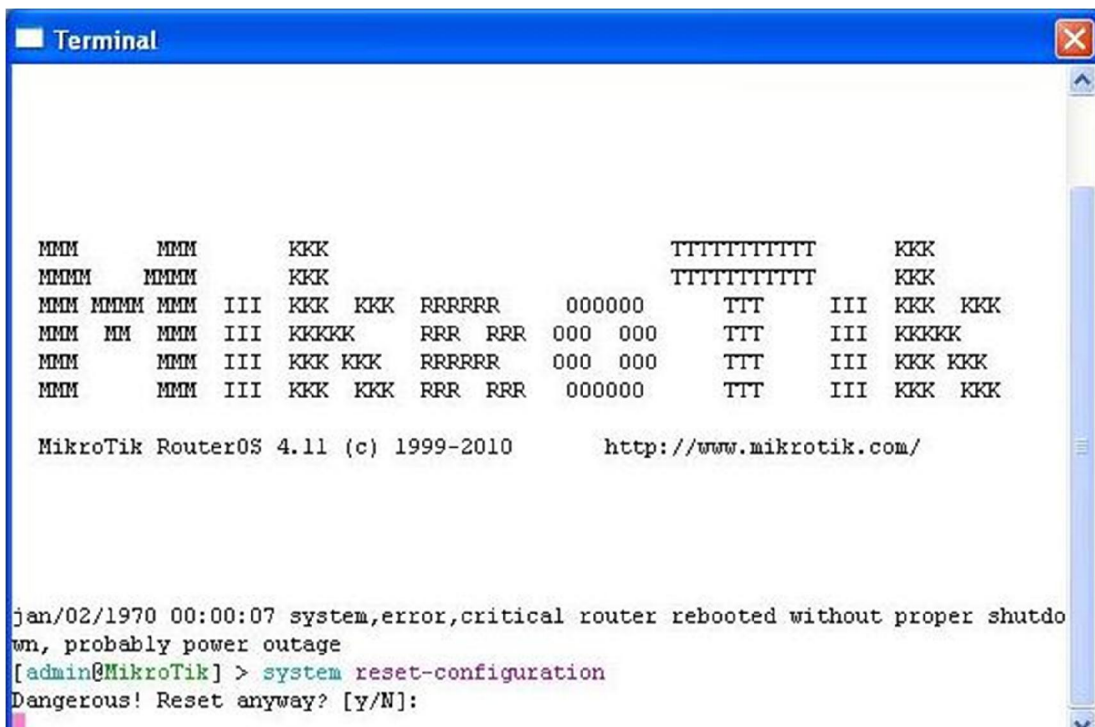
شکل ۲

در این حالت یا با کمک IP (در صورت هم Subnet بودن کامپیوتر با دستگاه میکروتیک) و یا با کمک مک آدرس می توان به روتر مورد نظر متصل شد . در این حالت صفحه ای مطابق شکل ۳ نمایش داده خواهد شد :



شکل ۳

به منظور Reset نمودن دستگاه میکروتیک ، از ستون سمت چپ گزینه New Terminal را انتخاب می نمایم . دستور System reset-configuration را در خط فرمان تایپ نموده ، در مقابل هشدار ظاهر شده ، حرف y را تایپ می نمایم .

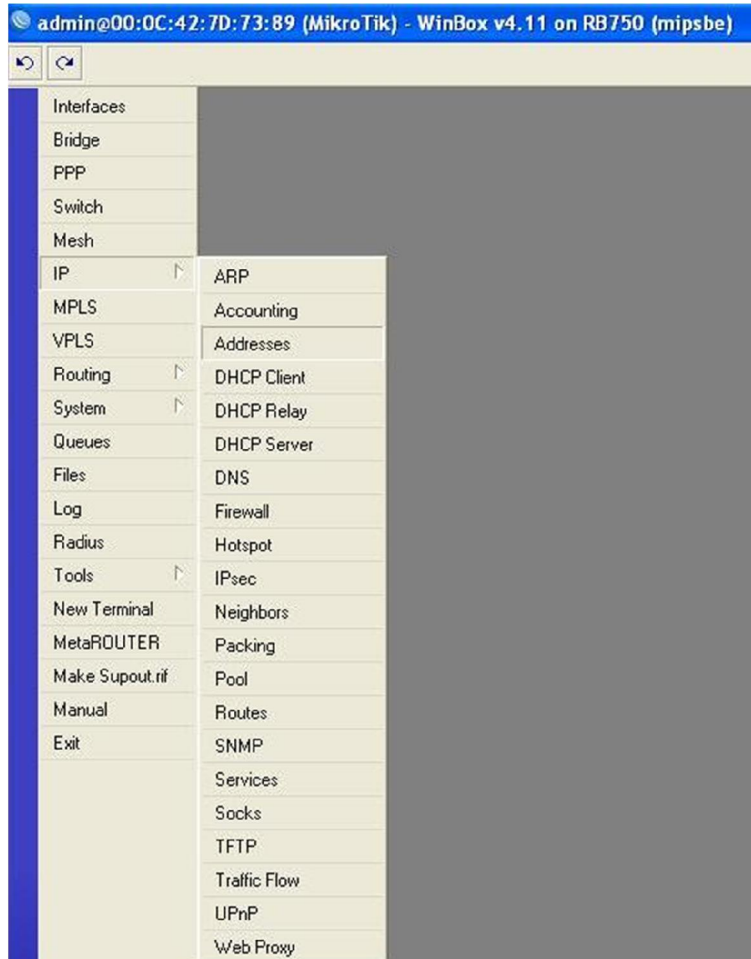


شکل ۴

بعد از Restart شدن روتر و پس از اتصال مجدد به آن به کمک برنامه Winbox.exe ، با صفحه ای به شکل زیر مواجه می شویم . گزینه Remove Configuration را انتخاب می نمایم .

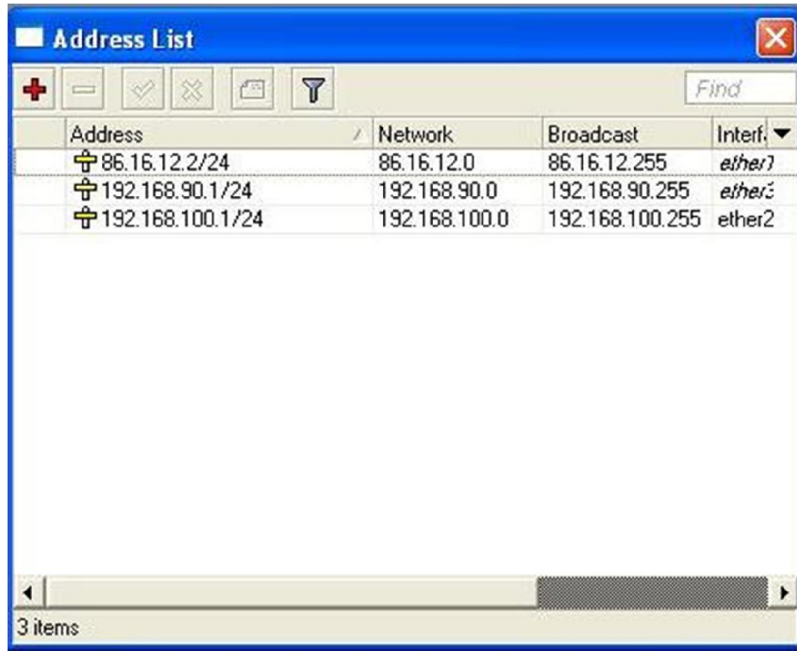
در این حالت مجدداً با نمایی مطابق شکل ۳ مواجه خواهیم شد .

با کمک ستون سمت چپ ، ابتدای IP و سپس Addresses را انتخاب می نمایم :



شکل ۴

در این حالت می توان به هر کدام از اینترفیسهای روتر ، آی پی منحصر به فردی نسبت داد . با کمک کلید + می توان آی پی دلخواه را افزود و با کمک کلید - می توان آی پی را از رنج حذف کرد .



شکل ۵

تنظیمات لازم جهت تعریف نمودن یک VPN Server :

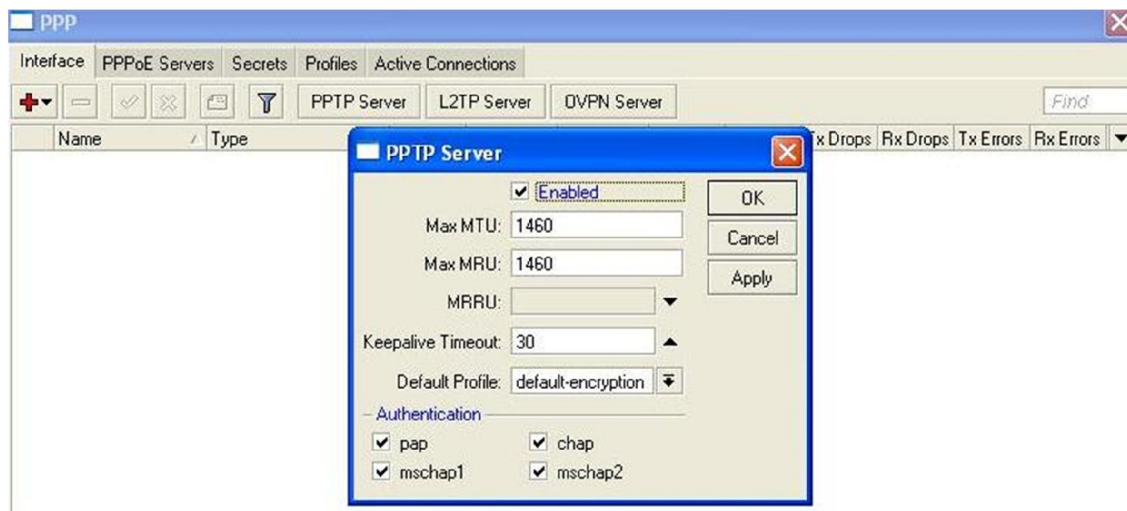
ابتدا بر روی گزینه PPP از ستون سمت چپ شکل ۳ کلیک می نماییم :

بر روی گزینه Secrets در پنجره ظاهر شده کلیک نموده ، با استفاده از کلید + ، مشخصات فنی VPN Server را کامل می نماییم . در این حالت Username و Password دلخواه را بر روی روتر خود قرار داده ، Service را بر روی any و Profile را بر روی default تنظیم می نماییم . سپس در بخشهای Local Address و Remote Address ، به ترتیب آی پی آدرسهای متفاوت دلخواهی را Set می کنیم . این آی پی ها به ترتیب آدرسهای دو سر ابتدا و انتهای کانال مجازی VPN خواهند بود . در انتها Apply و OK را کلیک نموده و از این صفحه خارج می شویم .



شکل ۶

سپس بر روی گزینه Interface کلیک کرده ، PPTP Server را انتخاب می نماییم . گزینه های مربوطه را مطابق شکل ۷ انتخاب می نماییم .

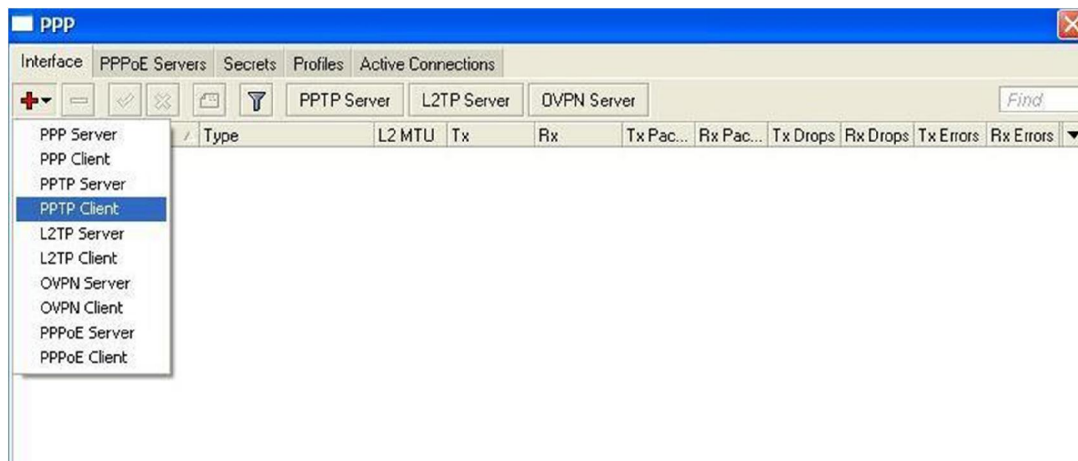


شکل ۷

تنظیمات لازم جهت تعریف نمودن یک VPN Client :

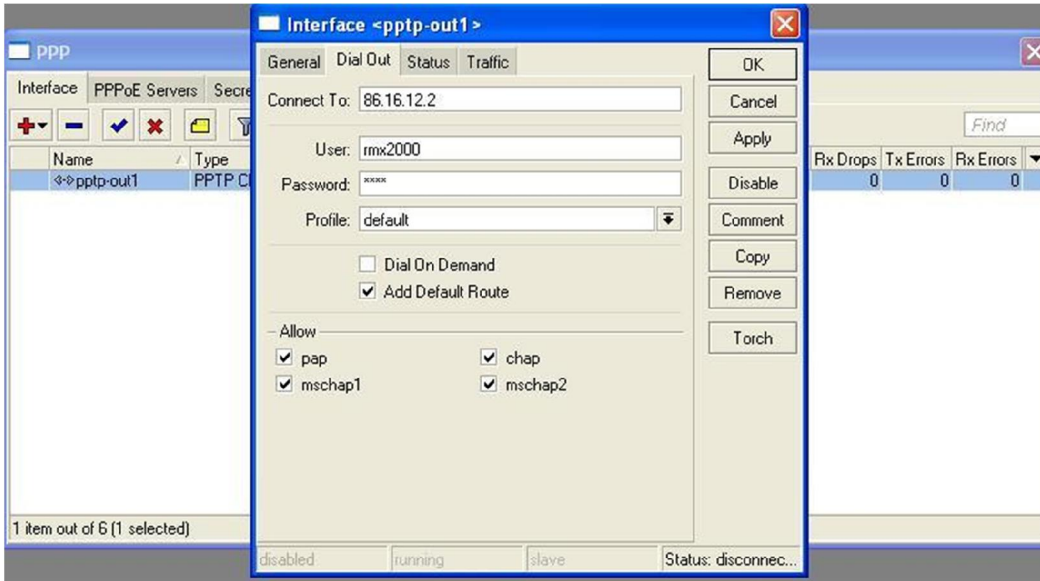
ابتدا بر روی گزینه PPP از ستون سمت چپ شکل ۳ کلیک می نماییم :

بر روی گزینه Interface کلیک نموده ، سپس با کمک کلید + ، PPTP Client را مطابق شکل ۸ انتخاب می نماییم .



شکل ۸

با انتخاب tab مربوط به Dial Out ، کانفیگ کلاینت را مطابق شکل ۹ ، انجام می دهیم . در قسمت Connect To ، آی پی آدرس پابلیک سمت VPN Server را درج نموده ، بر روی Apply کلیک نموده تا ارتباط کلاینت و سرور VPN برقرار شود .



شکل ۹